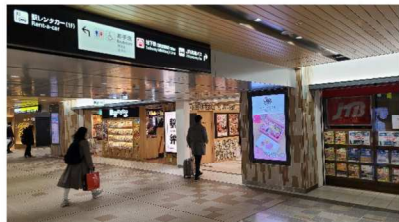


新大阪駅での乗り換えのご案内

JRから大阪メトロ



エスカレーター上の表示です。
エスカレーターで下って、直進して下さい。



エスカレーターを
降りたところです。
駅弁の店と
JTBの間の通路を
直進して下さい。

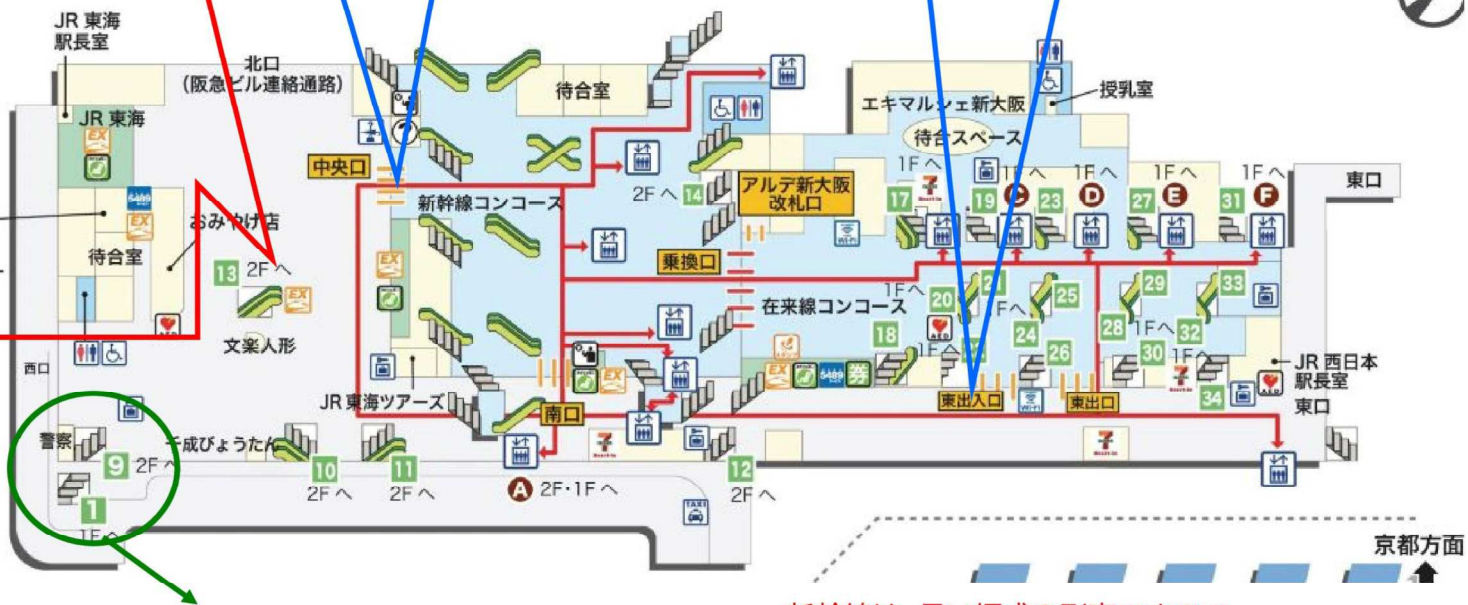
3F
?
トラベル
サービスセンター
新大阪



出口(中央口)を出て左手に
エスカレーターがございます。



出口(南口)を出て右手に進んで下さい。



新幹線コンコースから 20 番線へは 21・22 番の
エレベーターから中 2 階で乗り継いでご利用いただけます。



大阪メトロ・新大阪駅に到着です。
ここまで、中央口より約3分で
到着します。



ここは、階段しかございません。
キャリーバッグをお持ちの方にはおススメできませんが、
ここからも大阪メトロ・新大阪駅に到着できます。

新幹線は、長い編成の列車ですので、
乗車された車両により、
改札までの時間が大きく異なるのでご注意ください。

大阪メトロは、10号車にご乗車いただくと、淀屋橋駅からAP大阪淀屋橋にお越しの際に便利です。

AP大阪淀屋橋への道順

大阪メトロ淀屋橋駅から京阪淀屋橋ビルへのルート

大阪メトロ御堂筋線淀屋橋駅北改札を出る

地上から

地下から



① 番出口エスカレーターを上がる



淀屋橋交差点を南に渡る



土佐堀通り沿いに東方向へ



交番を超えたらすぐに松屋があり



松屋の横を進み自動ドアを通る



エレベーターで3・4階までおいで下さい



② 番出口京阪淀屋橋駅方向に進む



京阪淀屋橋駅改札を超えて更に進む



定期売場を超えた頭上に電光サインが出ています



階段を上がるとエレベーターホールに出ます



※土日祝日は地下TVホールが閉鎖されております
階段で地上TVホールへ上がってください

AP大阪淀屋橋 06-6204-0109
541-0041 大阪市中北区北浜3-2-25 京阪淀屋橋ビル 3F